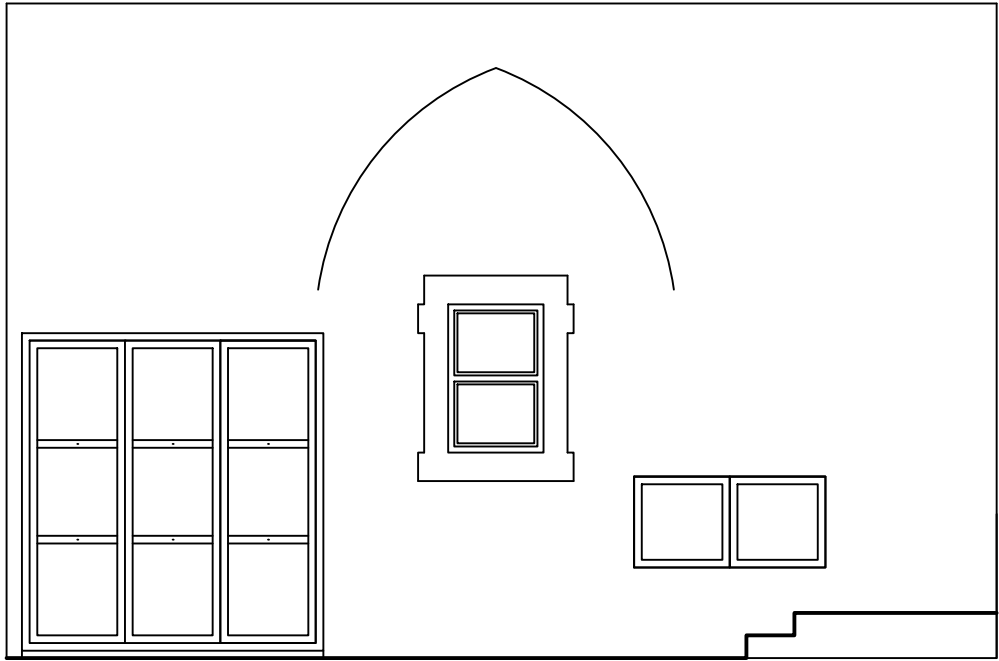
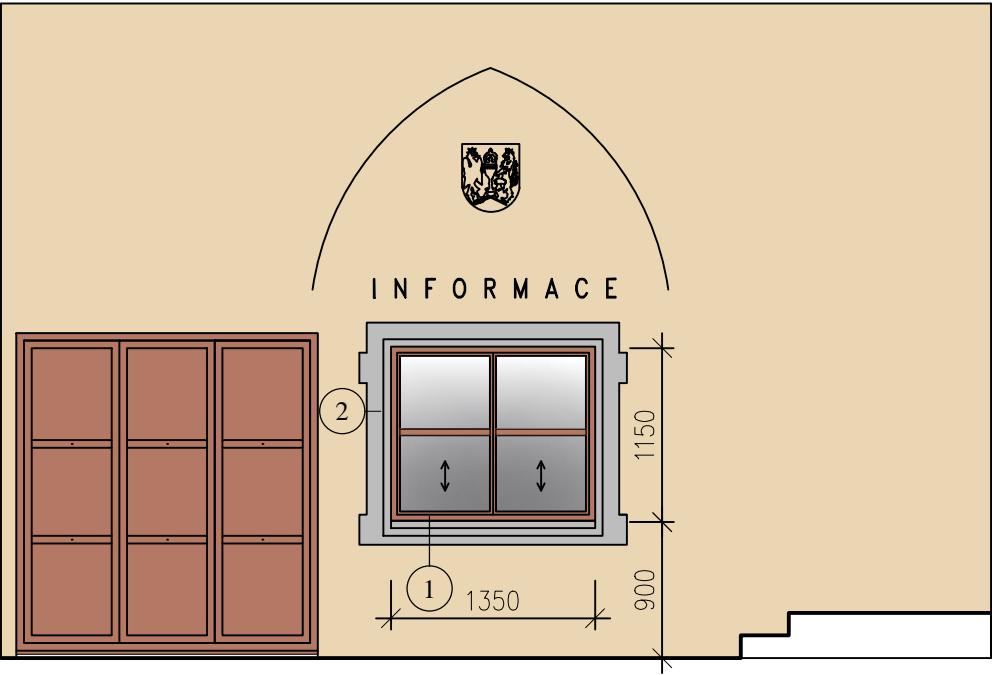


vypracoval: Ing. Hádek Martin		schválil: Ing. Hádek Jaroslav		KUTNOHORSKÁ STAVEBNÍ s.r.o.  Benešova 316 28401 Kutná Hora tel: 327514637, 327514517	
SÚ:	Kutná Hora	obec:	Kutná Hora		
investor: Město Kutná Hora, Havlíčkovo náměstí 552/1, Kutná Hora					
stavba:	REVITALIZACE NKP VLAŠSKÝ DVŮR			datum:	srpen 2017
místo:	Havlíčkovo náměstí 552/1, Kutná Hora			stupeň:	DPS
část:	D1.1 Architektonicko - stavební řešení			formát:	-
obsah: STAVEBNÍ DETAILY				zak. číslo:	17 212
				měřítko: 1:50	č. v. 22

STÁVAJÍCÍ STAV



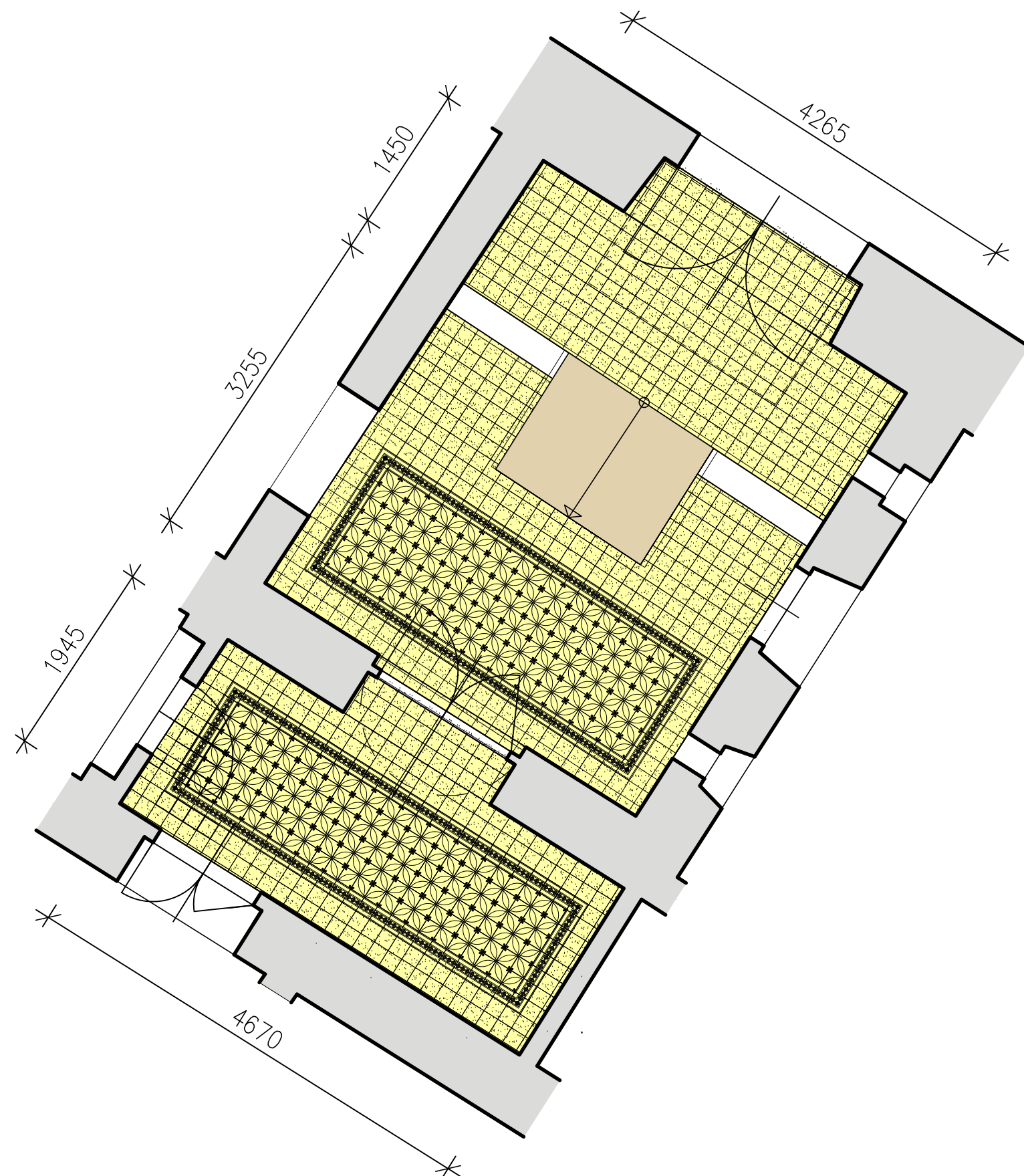
NAVRHOVANÝ STAV



LEGENDA

- ① NOVÉ OKNO – MATERIÁL DŘEVO DUB + LAZURA
- ② KAMENICKY ZPRACOVANÉ OSTĚNÍ (včetně detailů dle původního okna)

obsah:	měřítko:	č.v.
Nové okno infocentrum - č.m. 120	1:50	01



Popis mozaikové dlažby

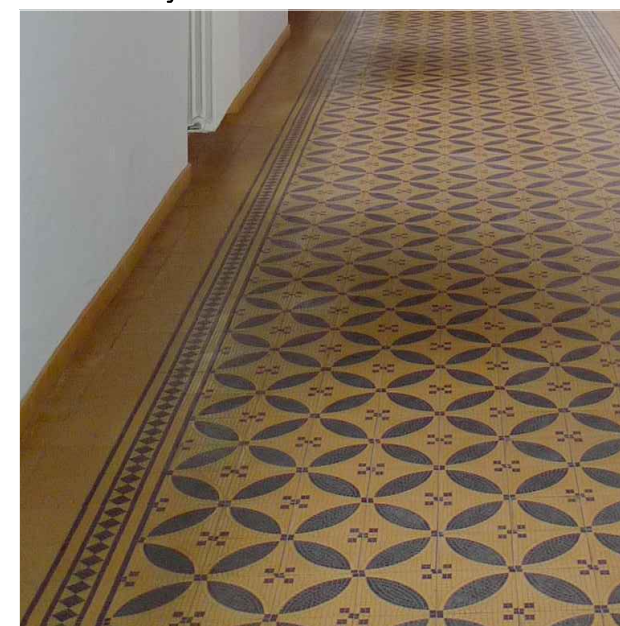
K novému vydláždění některých významných prostor v přízemí a v 1. patře Vlašského dvora bude použita ručně vyráběná keramická mozaiková dlažba.

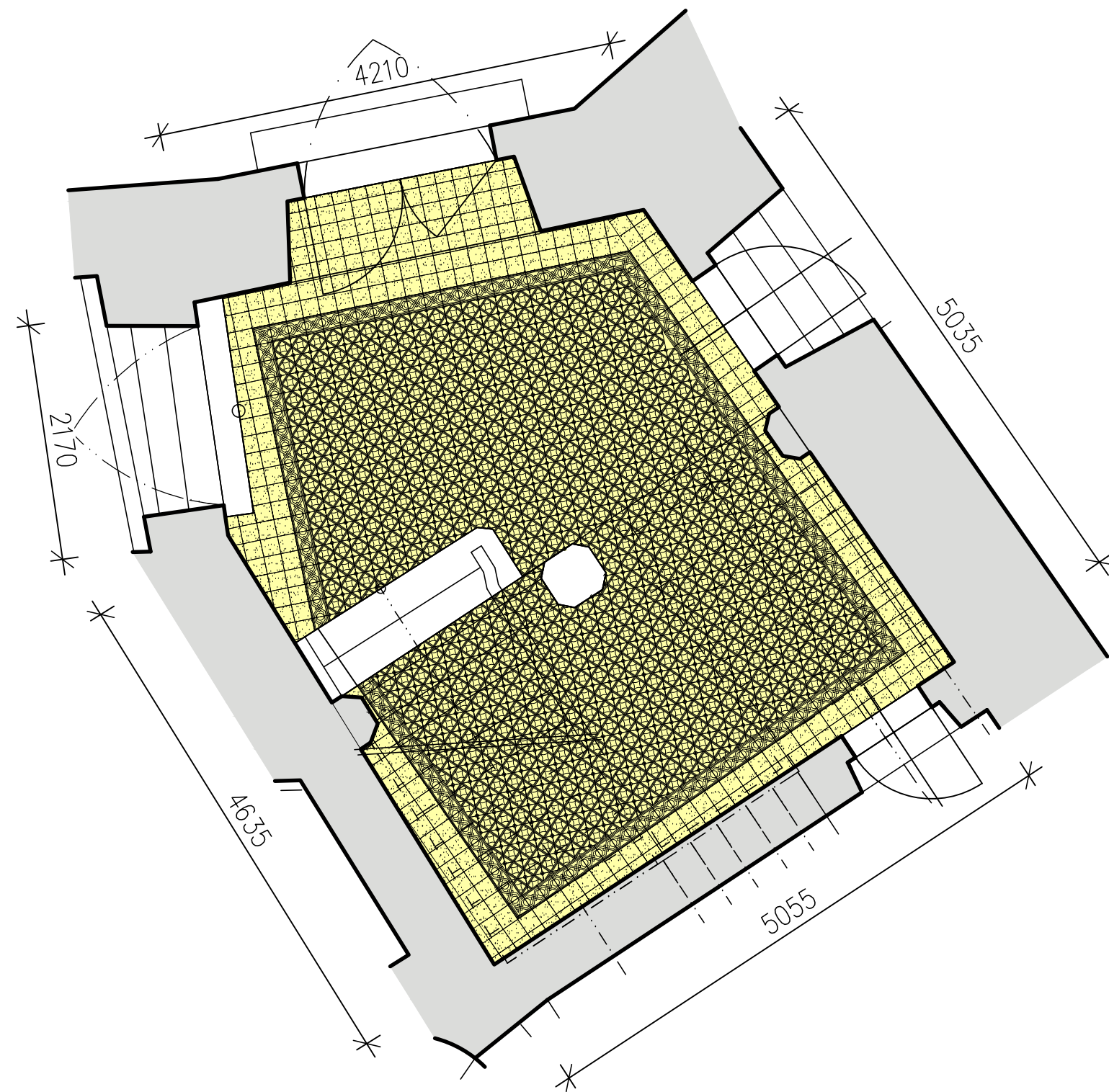
Jedná se o ručně vyráběnou repliku původní historické dlažby. Použitý formát dlažby je 16x16x1,5cm.

Jsou použity 2 vzory tzv. žlutý a červený. Oba dva se již ve Vlašském dvoře nachází. Žlutý vzor se nachází v chodbě 213. Červený vzor se nachází v chodbě 201.

Dlažba bude položena včetně soklu, po pokládce je nutno dlažbu naimpregnovat.

vzor žlutý :





Popis mozaikové dlažby

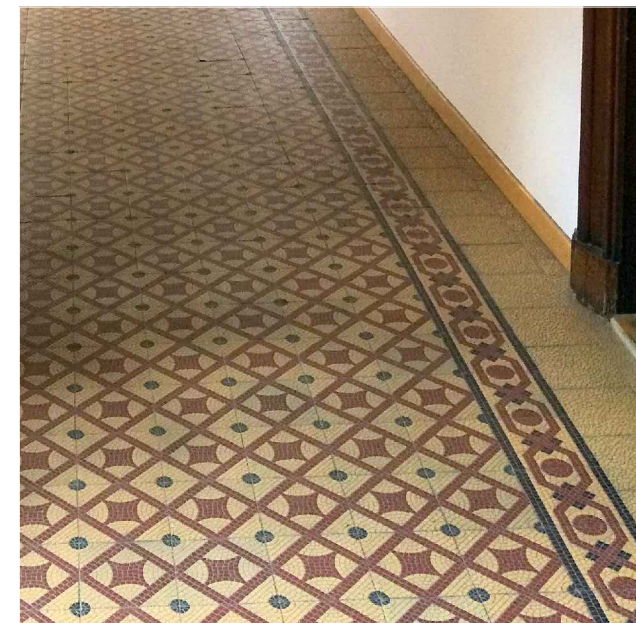
K novému vydělání některých významných prostor v přízemí a v 1. patře Vlašského dvora bude použita ručně vyráběná keramická mozaiková dlažba.

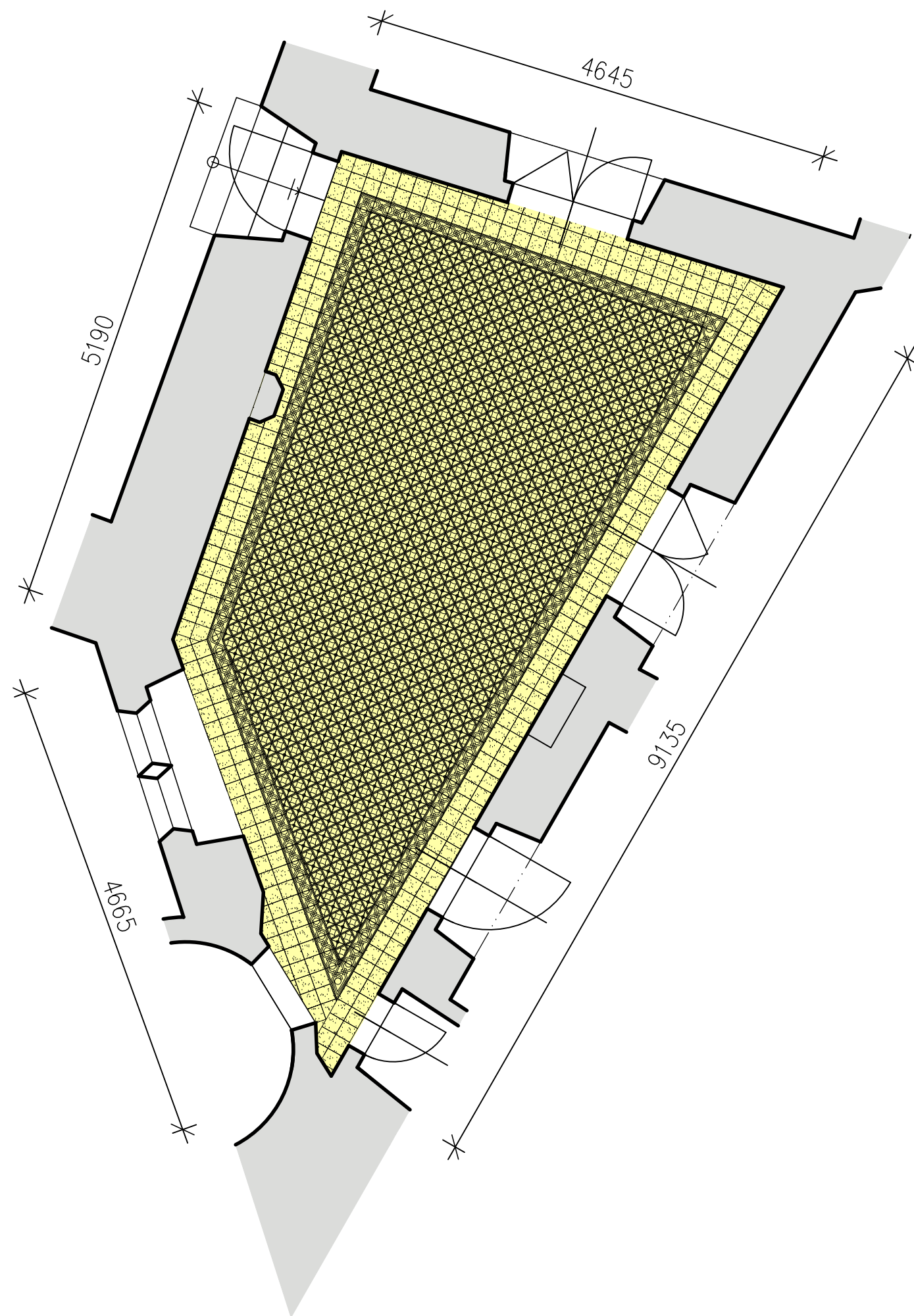
Jedná se o ručně vyráběnou repliku původní historické dlažby. Použitý formát dlažby je 16x16x1,5cm.

Jsou použity 2 vzory tzv. žlutý a červený. Oba dva se již ve Vlašském dvoře nachází. Žlutý vzor se nachází v chodbě 213. Červený vzor se nachází v chodbě 201.

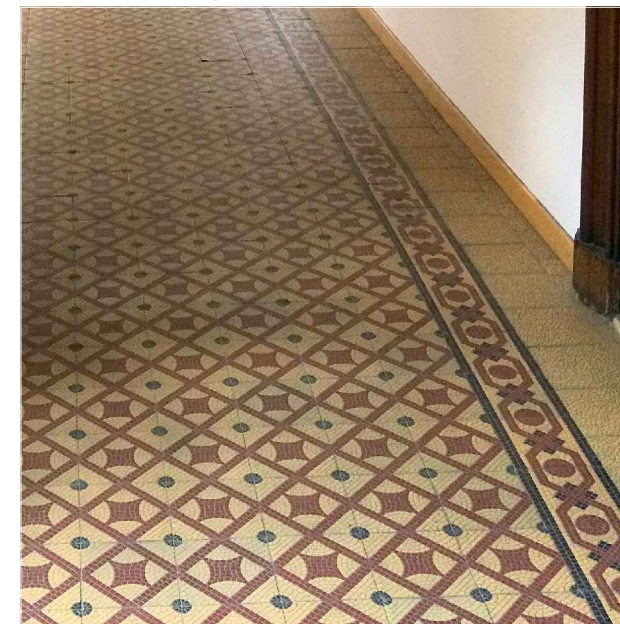
Dlažba bude položena včetně soklu, po pokládce je nutno dlažbu naimpregnovat.

vzor červený :

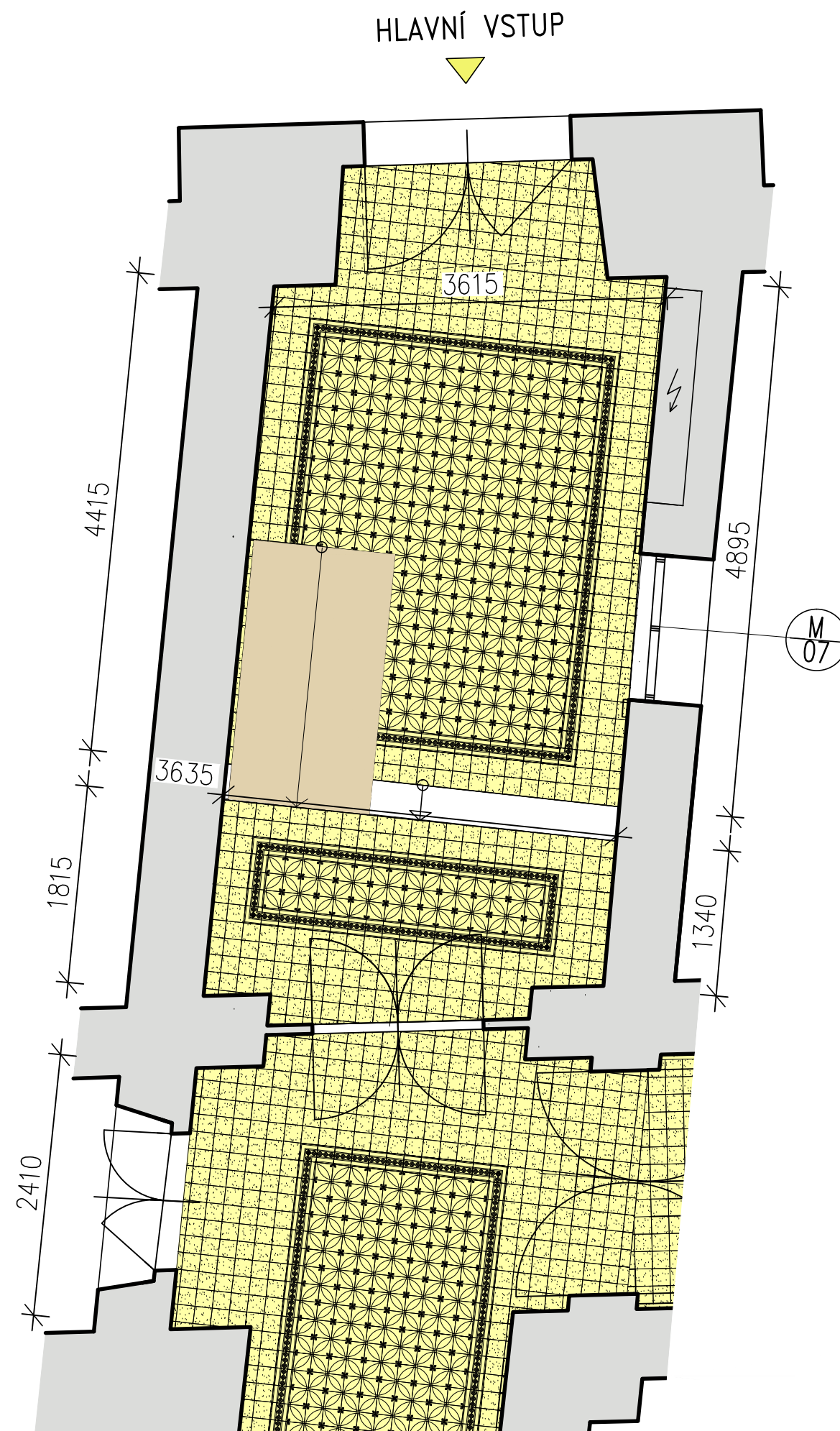




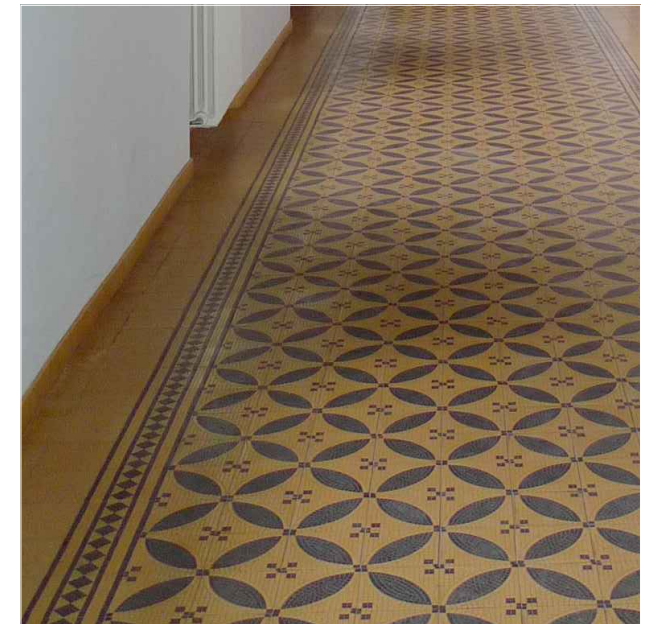
vzor červený :

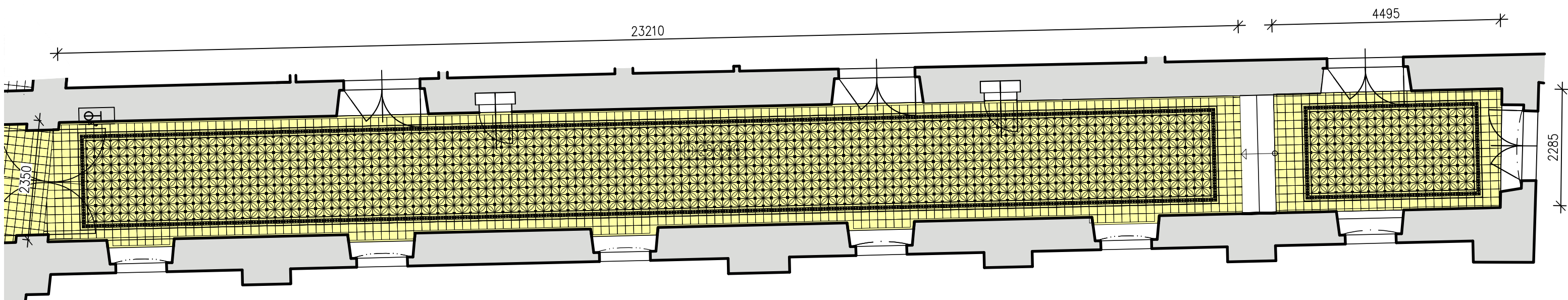


obsah:	měřítko:	č.v.
Spárořez mozaiková dlažba - č.m. 204	1:50	04



vzor žlutý :

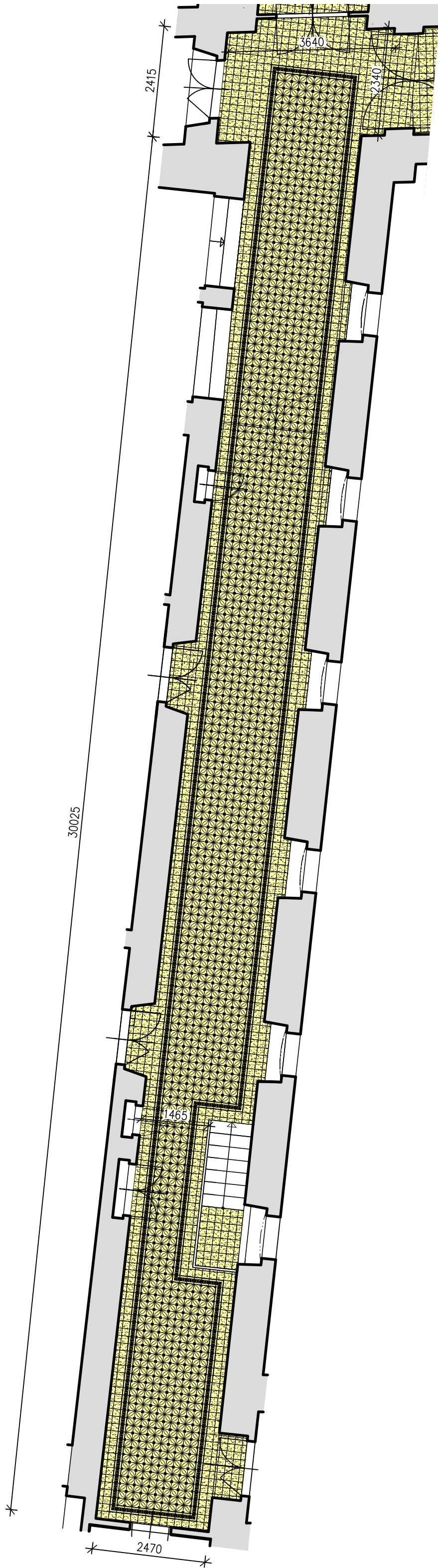




vzor žlutý :



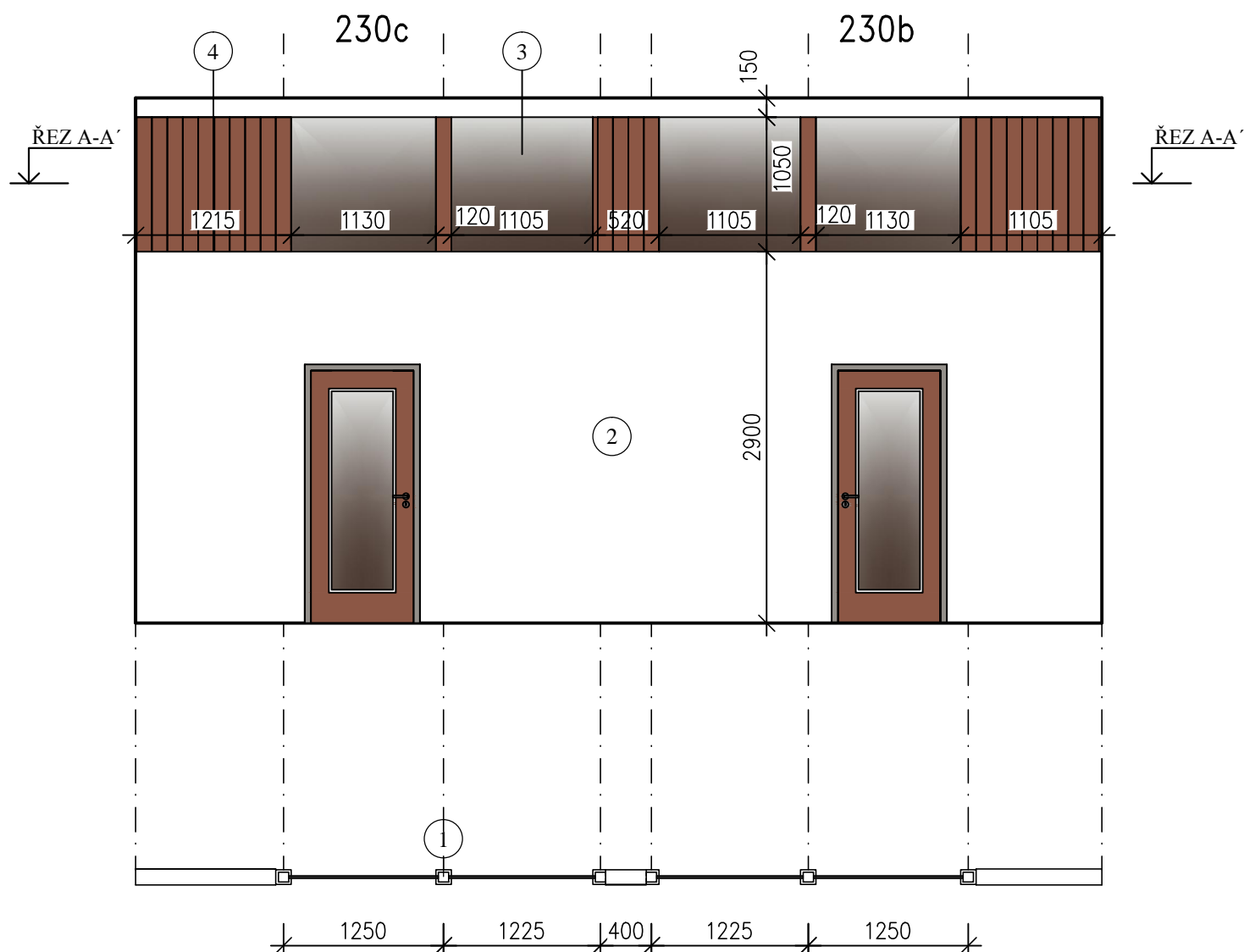
obsah:	měřítko:	č.v.
Spárořez mozaiková dlažba - č.m. 109a,b	1:75	06



vzor žlutý :



POHLED



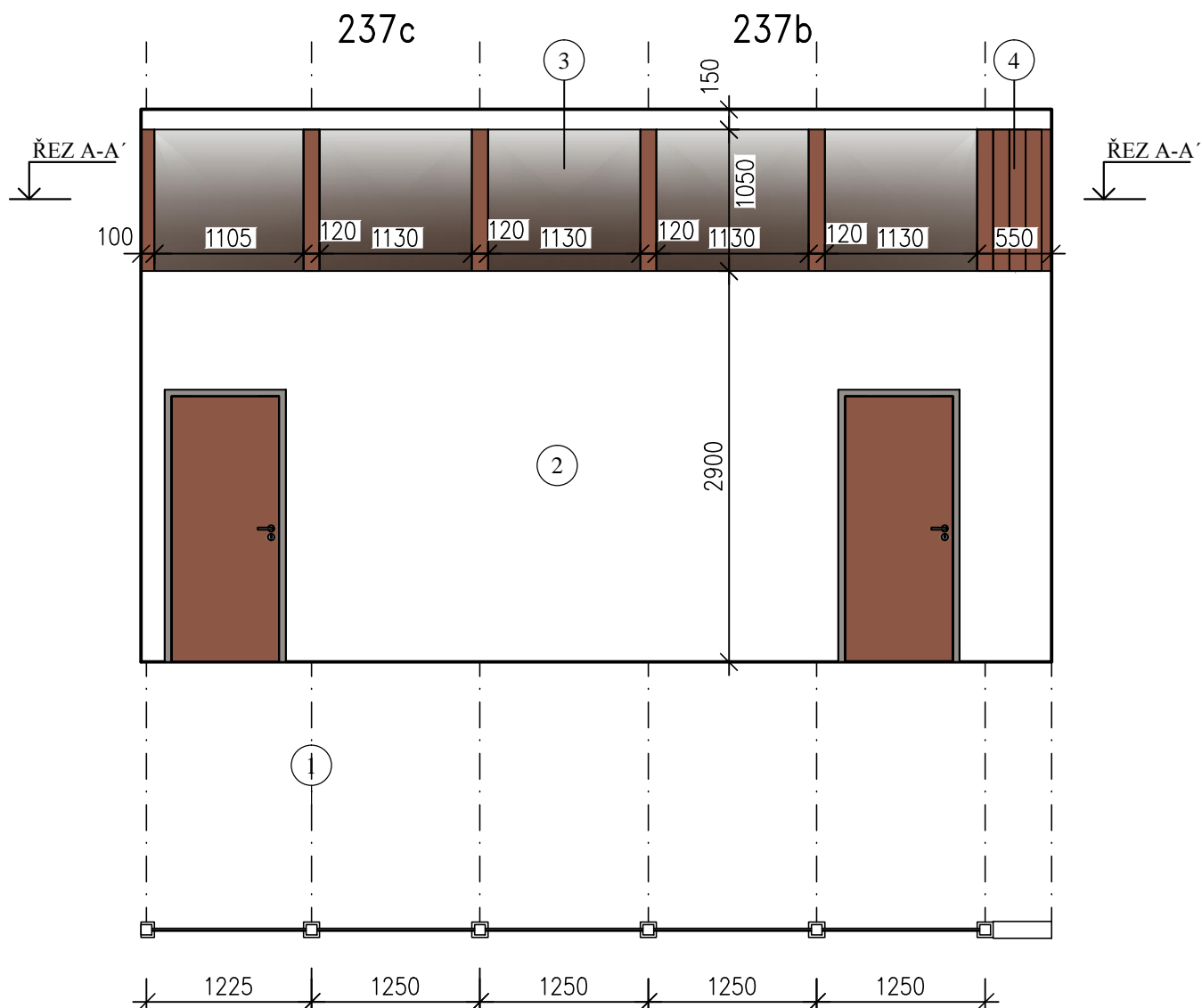
ŘEZ A-A'

LEGENDA

- ① Ocelový rastr sloupků – 2x UA75/40/2 á 1250, ostatní profily budou také zesílené tl.2mm
- ② SDK příčka tl. 125mm skladba: 2xMA+UA75+MINERÁLNÍ–AKU VLNA 60mm+2xMA
- ③ Bezrámové zasklení izolačním dvojsklem $R_w = 32\text{dB}$.
- ④ Opláštění z lamel z dřevěné smrkové biodesky tl. 25mm + krycí nátěr ral hnědý (dle dveří)

obsah:	měřítko:	č.v.
Nová SDK stěna kancelář - č.m. 230b,c	1:50	08

POHLED



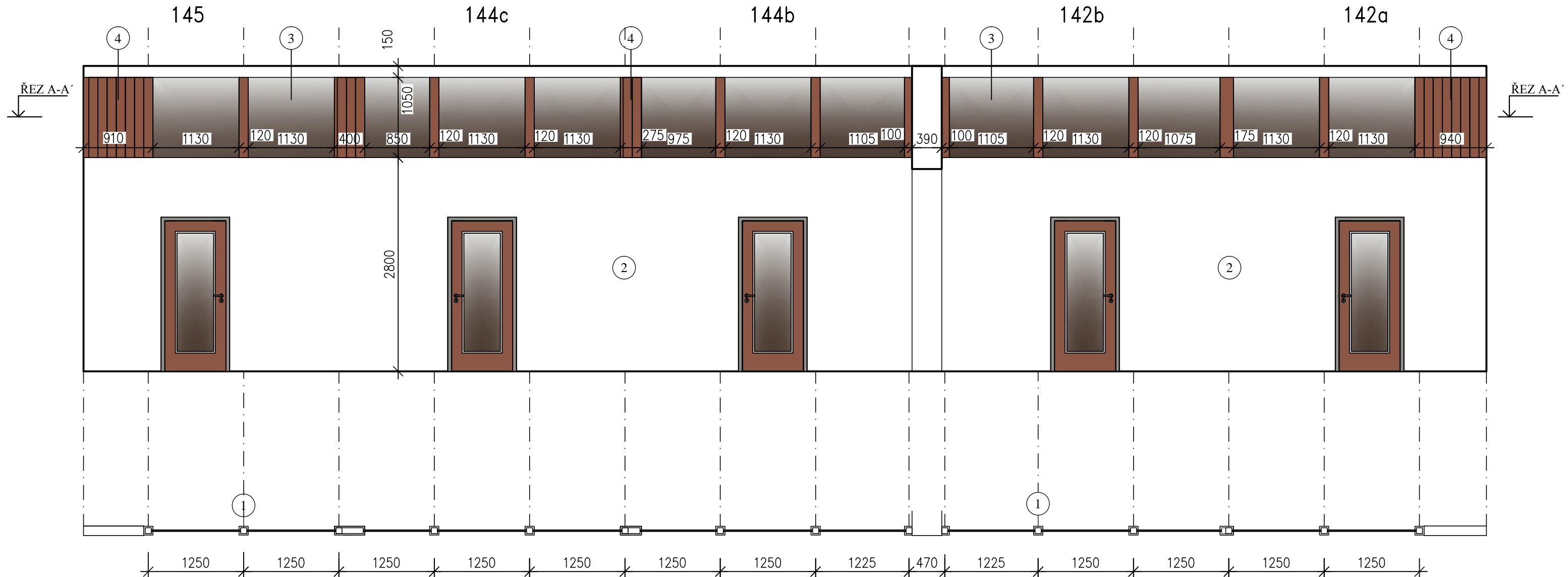
ŘEZ A-A'

LEGENDA

- ① Ocelový rastr sloupků – 2x UA75/40/2 á 1250, ostatní profily budou také zesílené tl.2mm
- ② SDK příčka tl. 125mm skladba: 2xMA+UA75+MINERÁLNÍ AKU-VLNA 60mm+2xMA
- ③ Bezrámové zasklení izolačním dvojsklem $R_w = 32\text{dB}$.
- ④ Opláštění z lamel z dřevěné smrkové biodesky tl. 25mm + krycí nátěr ral hnědý (dle dveří)

obsah:	měřitko:	č.v.
Nová SDK stěna kancelář - č.m. 237b,c	1:50	09

POHLED



ŘEZ A-A'

LEGENDA

- ① Ocelový rastr sloupků – 2x UA75/40/2 á 1250, ostatní profily budou také zesílené tl.2mm
- ② SDK příčka tl. 125mm skladba: 2xMA+UA75+MINERÁLNÍ AKU–VLNA 60mm+2xMA
- ③ Bezrámové zasklení izolačním dvojsklem $R_w = 32\text{dB}$.
- ④ Opláštění z lamel z dřevěné smrkové biodesky tl. 25mm + krycí nátěr ral hnědý (dle dveří)

obsah: Nová SDK stěna kancelář - č.m. 145, 144b,c, 142b,c	měřítko: 1:50	č.v. 10
---	----------------------	-----------------------